



GJESTAL®
GARN

HOUSE of YARN

MAUDAL RAGLAN- GENSER

MODELL 266-13

.....

SUPERWASH SPORT

#GJESTALGARN #GG
#HOUSEOFYARN_NORWAY

266-13 MAUDAL RAGLANGENSER

DESIGN	Gjestal Garn						
GARN	SUPERWASH SPORT 100 % ren ny ull, 50 gram = ca 100 meter						
STØRRELSER	XS	(S)	M	(L)	XL	(XXL)	
PLAGGETS MÅL							
Overvidde ca	91	(98)	105	(112)	121	(130)	cm
Hel lengde ca	62	(64)	66	(68)	70	(72)	cm
Ermelengde ca	49	(50)	51	(52)	53	(54)	cm
GARNFORBRUK							
Grå 205	11	(12)	13	(14)	15	(16)	nøster
Natur 200	1	(1)	2	(2)	2	(3)	nøster
Koks 227	1 nøste til alle størrelser						
Oransje 216	1 nøste til alle størrelser						
PINNEFORSLAG	Liten og stor rundp og strømpep nr 3 og 3,5						
STRIKKEFASTHET	23 m glattstrikk og mønster på p nr 3,5 = 10 cm						

NB! Vi regner med at 27 omganger i høyden = 10 cm. Dette kan variere litt for hver enkelt og vil dermed påvirke lengdene.

Alternativt garn: VESTLANDSGARN eller BOMULL SPORT

Test strikkefastheten ved å strikke en prøvelapp. Tell antall m pr 10 cm, har du flere m enn oppgitt, skift til tykkere p. Har du færre m, skift til tynnere p.

FORKORTELSER r = rett, vr = vrang, m = maske, p = pinne

BOLEN

Legg opp 208 (224) 240 (256) 276 (296) m med grå på rundp nr 3 og strikk 7 cm vrangbord rundt med 1 r, 1 vr.

Skift til p nr 3,5. Strikk 1 omgang r og deretter mønsteret etter diagram **A**.

Skift til p nr 3, 5 og grå. Juster m-tallet til 210 (226) 242 (258) 278 (298) og strikk glattstrikk.

Når arbeidet måler 42 (43) 44 (45) 46 (47) cm, felles 12 m av i hver side = 93 (101) 109 (117) 127 (137) m til for- og bakstykket. Legg arbeidet til side og strikk ermene.

ERMENE

Legg opp 52 (54) 56 (58) 58 (60) m med grå på strømpep nr 3 og strikk 7 cm vrangbord rundt med 1 r, 1 vr.



Skift til p nr 3,5. og strikk 1 omgang r, **samtidig** som det økes 5 (5) 5 (5) 7 (7) m jevnt fordelt. Fortsett med mønsteret etter diagram **A**. Tell ut fra midt på ermet hvor diagrammet begynner.

Når arbeidet måler ca 7 cm økes 2 m midt under ermet. Gjenta økningen på hver 2. cm til i alt 87 (91) 95 (99) 103 (107) m.

Når mønsteret er strikket, fortsett med grå.

Strikk glattstrikk til hel lengde.

Strikk til ermet måler 49 (50) 51 (52) 53 (54) cm.

Fell av 12 m midt under ermet = 75 (79) 83 (87) 91 (95) m.

Strikk det andre ermet på samme måte.

BÆRESTYKKE MED RAGLAN

Sett venstre erme + forstykket + høyre erme + bakstykket inn på samme rundp nr 3,5 = 336 (360) 384 (408) 436 (464) m.

Omgangen begynne etter bakstykket.

Fortsett med glattstrikk i grå. Etter 1 omgang skal det settes en merkestråd i hver sammenføyning = 4 merkestråder. På 2. omgang felles slik: Før merkestrådene strikkes 2 m vridd r sammen, etter merkestrådene strikkes 2 m r sammen = 8 m felt. Gjenta fellingene hver 2. omgang, **samtidig** som det strikkes mønsteret etter diagram **B** både på ermet, forstykket, ermet og bakstykket. Tell ut fra midt på ermet, midt foran og midt bak hvor diagrammet begynner.

Etter mønsteret, strikk glattstrikk med grå. Etter 1 (2) 3 (4) 5 (6) omganger (fell hele tiden til raglan) settes de midterste 19 (21) 23 (25) 27 (29) m på forstykket på en tråd.

Strikk videre fram og tilbake og fell til halsen i hver side på hver 2. p med 2 m 2 (2) 2 (3) 3 (3) ganger og deretter 1 m til halsfellingene møter raglanfellingene.

MONTERING

HALSKANT

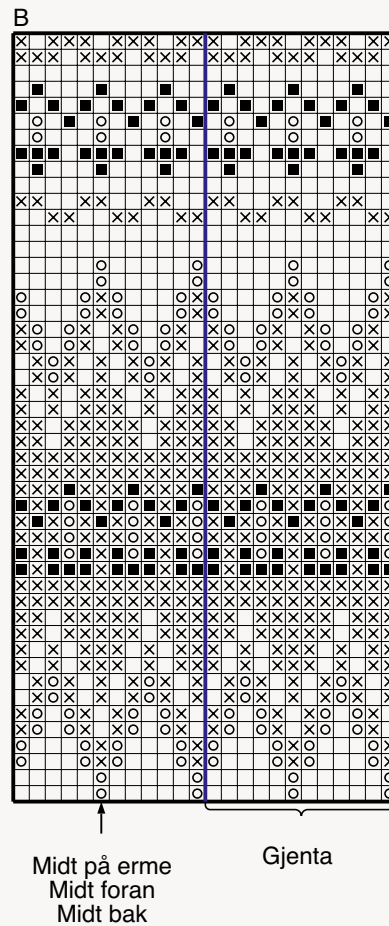
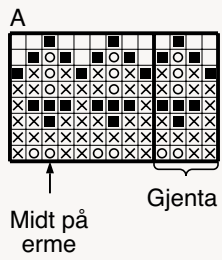
Sett m over på en p nr 3 og fortsett med grå. Ta med m som ble satt på en tråd og strikk opp 11 – 12 m pr 5 cm der det ble felt til halsen.

Strikk 1 r, 1 vr til halskanten måler 7 cm. Fell av uten å stramme. Brett kanten dobbel mot vrangen og sy til med løse sting.

Sy sammen under ermene.



DIAGRAM A, B



- Grå
- ⊗ Natur
- Koks
- Oransje

House of Yarn er et norsk merkevarehus og totalleverandør av kvalitetsgarn, design og accessoarer til faghandel og kjedebutikker i Norge og Norden.

houseofyarn.no

HOUSE *of* YARN



dustorealpakka.no



dalegarn.no



knitathome.no



gjestal.no

FØLG HOUSE OF YARN OG VÅRE BRANDS PÅ SOSIALE MEDIER



HOUSEOFYARN.NO
DUSTOREALPAKKA
DALEGARN.NO
GJESTALGARN



HOUSEOFYARN_NORWAY



HOUSEOFYARN

FORHANDLERINFORMASJON

01
02
03
04
05
06
07
08
09
10
11
12
13
14
15
16
17
18
19
20
21
22
23
24
25
26
27
28