



**GJESTAL®**  
GARN

HOUSE *of* YARN

**GRÅ  
GENSER**

MODELL 265-07

.....

**NATURGARN SOFT**

**#GJESTALGARN #GG  
#HOUSEOFYARN\_NORWAY**

# 265 · 07 GRÅ GENSER

<b>DESIGN</b>	Berit Kverneland Skårland				
<b>GARN</b>	NATURGARN SOFT 100% ull 50 gram = 55 meter				
<b>STØRRELSER</b>	S	(M)	L	(XL)	
<b>PLAGGETS MÅL</b>					
Overvidde	94	(102)	112	(118)	cm
Hel lengde	68	(70)	72	(74)	cm
Ermelengde	46	(47)	48	(49)	cm
<b>GARNFORBRUK</b>					
Lys grå nr 703	13	(14)	15	(16)	nøster
<b>PINNEFORSLAG</b>	Rundp og strømpep nr 7 og 8 Liten rundp nr 7 til halsen				
<b>STRIKKEFASTHET</b>	12 m glattstrikk på p nr 8 = 10 cm 16 m mønster på p nr 8 = 12 cm				

**Test strikkefastheten ved å strikke en prøvelapp. Tell antall m pr 10 cm, har du flere m enn oppgitt, skift til tykkere p. Har du færre m, skift til tynnere p.**

**FORKORTELSER** r = rett, vr = vrang, m = maske, p = pinne



Begynn med nye nøster i siden på plagget slik at alle trådene blir festet der. **Kantm strikkes r på alle p.**

**Strikk fram og tilbake på rundp.**

## FORSTYKKET

Legg opp 62 (66) 72 (76) m på p nr 7 og strikk 3 cm fram og tilbake i vrangbordstrikk med 1 r, 1 vr. Skift til p nr 8 og øk 1 m i hver side til kantm. Strikk mønster etter diagrammet med 1 kantm i hver side. Strikk med denne inndelingen: 1 kantm, 8 (9) 11 (12) m vr, mønster etter diagrammet over 16 m, 14 (16) 18 (20) m vr, mønster etter diagrammet over 16 m, 1 kantm, 8 (9) 11 (12) m vr og 1 kantm. Strikk slik til hel lengde. **Samtidig**, når arbeidet måler 60 (62) 64 (66) cm felles de midterste 10 (12) 14 (16) m av til halsringning og strikk hver side av halsen ferdig for seg. Fell videre til halsen på hver 2. p med 2,1 m (likt for alle størrelser). Strikk til arbeidet måler 68 (70) 72 (74) cm. Fell av de resterende m til en jevn kant som ikke strammer. Strikk den andre siden lik, men speilvendt.

## BAKSTYKKET

Legg opp 62 (66) 72 (76) m på p nr 7 og strikk 3 cm fram og

tilbake i vrangbordstrikk med 1 r, 1 vr. Skift til p nr 8 og øk 1 m i hver side til kantm. Strikk mønster etter diagrammet med 1 kantm i hver side. Strikk med denne inndelingen: 1 kantm, 8 (9) 11 (12) m vr, mønster etter diagrammet over 16 m, 14 (16) 18 (20) m vr, mønster etter diagrammet over 16 m, 8 (9) 11 (12) m vr og 1 kantm. Strikk slik til hel lengde og fell deretter av.

## ERMENE

Legg opp 26 (28) 30 (32) m på strømpep nr 7 og strikk 3 cm rundt i vrangbordstrikk med 1 r, 1 vr. Skift til p nr 8 og str omvendt glattstrikk (vr på retten). Øk 1 m først og sist på omgangen på hver 4.5 (4.5) 5. (5.) cm til det i alt er 44 (46) 48 (50) m i omgangen. Strikk til arbeidet måler 47 (48) 49 (50) cm. Fell rett av til en jevn kant som ikke strammer. Strikk det andre ermet likt.

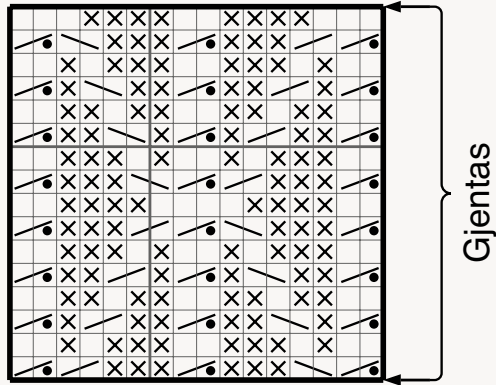
## MONTERING

Sy sammen på skuldrene.

Merk av til ermehull i hver side (mål overvidden på ermene) og fest midt på erme til skulderen. Sy i ermene og sy sammen i sidene med 1 kantm til sømmemonn.

## DIAGRAM

- R på retten, vr på vrangen
- Vr på retten, r på vrangen
- Sett 1 m på en hjelpep bak arbeidet, strikk 1 m r, strikk m fra hjelpep r
- Sett 1 m på en hjelpep bak arbeidet, strikk 1 m r, strikk m fra hjelpep vr
- Sett 1 m på en hjelpep foran arbeidet, strikk 1 m vr, strikk m fra hjelpep r



### HALSKANT

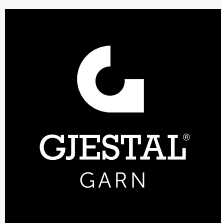
Strikk opp 54 (58) 62 (66) m rundt halsen og strikk 3 cm i vrangbordstrikk med 1 r, 1 vr. Fell av med r og vr m. Fest alle løse tråder på vrangen.

*Arbeidet kan presses lett fra vrangen, eller legg eventuelt plagget flatt i fasjon under fuktige håndklær og la det ligge til det er tørt.*



**House of Yarn** er et norsk merkevarerhus  
og totalleverandør av kvalitetsgarn,  
design til håndstrikkning og tilbehør til  
faghandelen og kjedebutikker.

**houseofyarn.no**



## HOUSE *of* YARN

DU STORE ALPAKKA | DALE GARN | GJESTAL GARN

FACEBOOK.COM/HOUSEOFYARN.NO  
FACEBOOK.COM/GJESTALGARN

FORHANDLERINFORMASJON