



GJESTAL®
GARN

HOUSE of YARN

**RINGROSA
LUSEGENSER**

MODELL 266-11

.....

SUPERWASH SPORT



**#GJESTALGARN #GG
#HOUSEOFYARN_NORWAY**

266-11 RINGROSA LUSEGENSER

DESIGN	Gjestal Garn						
GARN	SUPERWASH SPORT 100 % ren ny ull, 50 gram = ca 100 meter						
STØRRELSER	2	(4)	6	(8)	10	(12)	år
PLAGGETS MÅL							
Overvidde ca	59	(64)	66	(71)	78	(82)	cm
Hel lengde ca	38	(42)	46	(50)	56	(58)	cm
Ermelengde ca	24	(27)	33	(36)	38	(40)	cm
GARNFORBRUK							
Mørk blå 232	5	(6)	6	(7)	8	(9)	nøster
Lys blå 281	1	(1)	2	(2)	2	(3)	nøster
PINNEFORSLAG	Liten og stor rundp og strømpep nr 3 og 3,5						
STRIKKEFASTHET	23 m glattstrikk og mønster på p nr 3,5 = 10 cm						

NB! Vi regner med at 27 omganger i høyden = 10 cm. Dette kan variere litt for hver enkelt og vil dermed påvirke lengdene.

Alternativt garn: VESTLANDSGARN eller BOMULL SPORT

Test strikkefastheten ved å strikke en prøvelapp. Tell antall m pr 10 cm, har du flere m enn oppgitt, skift til tykkere p. Har du færre m, skift til tynnere p.

FORKORTELSER r = rett, vr = vrang, m = maske, p = pinne

BOLEN

Legg opp 136 (148) 152 (164) 180 (188) m med mørk blå på rundp nr 3 og strikk 5 (5) 5 (6) 6 (6) cm vrangbord rundt med 1 r, 1 vr.

Skift til p nr 3,5. Strikk mønsteret etter diagram **A**. Begynn ved det merket for valgt størrelse, strikk som angitt til det andre merket = forstykket, gjenta dette 1 gang til = bakstykket. Strikk til arbeidet måler ca 22 (26) 30 (34) 40 (42) cm og avslutt med 4 omganger med mørk blå.

Strikk mønsteret etter diagram **B**, men når det gjenstår 11 (13) 13 (15) (15) 15 omganger, felles det til hals slik: Sett 13 (15) 15 (19) 21 (23) m midt på forstykket på en tråd. Strikk videre fram og tilbake og fell i hver side på hver 2. p til halsen 2,2,1,1 m.

Samtidig, når det gjenstår 4 p av diagrammet, settes de midterste 19 (21) 21 (25) 26 (29) m på bakstykket på en tråd.



Strikk ferdig hver side for seg slik: Fell til nakken 2,1 m, strikk ferdig diagrammet og avslutt med 2 p med mørk blå. Fell av de siste m eller sett m på en tråd (hvis det skal maskes sammen på skuldrene).

ERMENE

Legg opp 36 (38) 40 (44) 46 (48) m med mørk blå på strømpep nr 3 og strikk 5 (5) 5 (6) 6 (6) cm vrangbord rundt med 1 r, 1 vr.

Skift til p nr 3,5. Strikk 1 omgang r og øk 5 m (likt alle størrelser) jevnt fordelt = 41 (43) 45 (49) 51 (53) m.

Strikk mønsteret etter diagram **C**, tell ut fra midt på ermet hvor diagrammet begynner. Øk 2 m midt under ermet på hver 2. (2,5.) 2,5. (2,5.) 2,5. (2,5.) cm til i alt 57 (59) 65 (69) 73 (79) m. Strikk til ermet måler 24 (27) 33 (36) 38 (40) cm

Skift til mørk blå og strikk 2 cm glattstrikk fram og tilbake med vrangen ut, til belegg. Fell av litt løst. Strikk det andre ermet på samme måte.

MONTERING

Merk av ermevidden i hver side. Sy en dobbel maskinsøm på hver side og i enden av merkingen. Klipp opp mellom sømmene.

Sy eller mask sammen skuldrene.

Sy i ermene: Fest ermet midt på skulderen og i ermehullets underkant. Begynn midt på skulderen og sy hver side. Brett belegget over klippekanten og sy til med løse sting.

HALSKANT

Sett m som ble satt på en tråd over på en liten rundp nr 3 og strikk opp ca 7 m pr 3 cm med beige der det ble felt til halsen og nakken. M-tallet må være delelig på 2.

Strikk 2,5 (2,5) 3 (3) 4 (4) cm vrangbord rundt med 1 r, 1 vr.

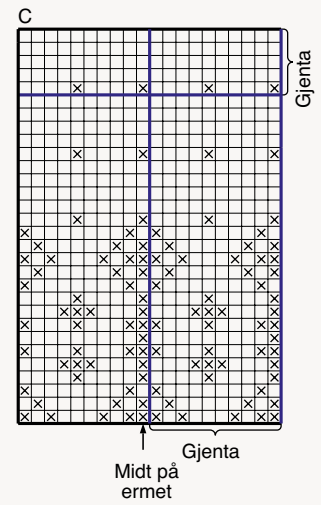
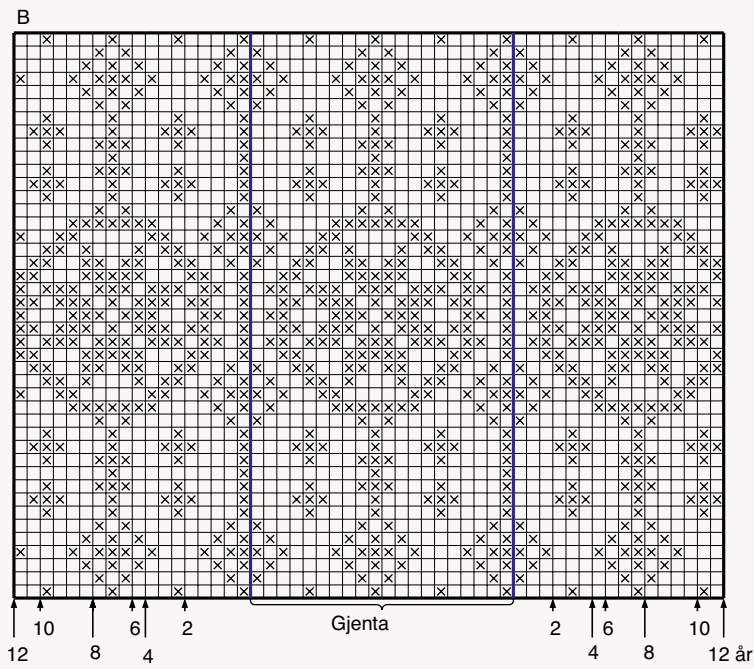
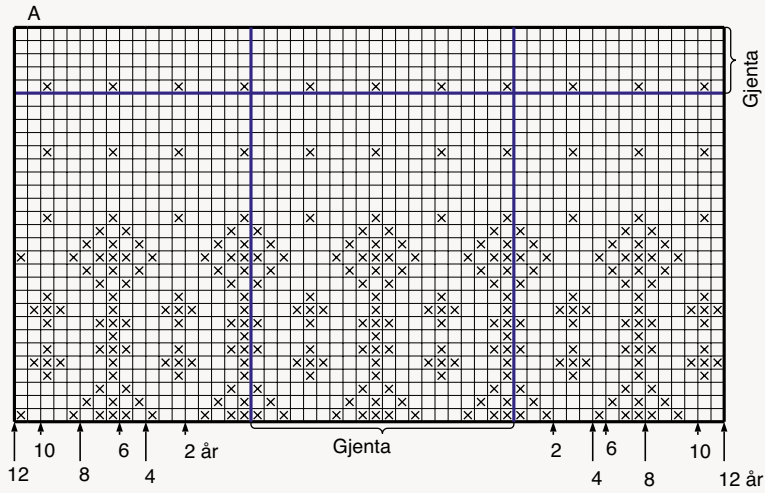
Fell av med r og vr m.

Fell av i vrangbordstrikk til en kant som ikke strammer.

Brett halskanten dobbel mot vrangen og sy til med løse sting.



DIAGRAM A, B, C



- Mørk blå
- Lys blå

House of Yarn er et norsk merkevarehus og totalleverandør av kvalitetsgarn, design og accessoarer til faghandel og kjedebutikker i Norge og Norden.

houseofyarn.no

HOUSE *of* YARN



dustorealpakka.no



dalegarn.no



knitathome.no



gjestal.no

FØLG HOUSE OF YARN OG VÅRE BRANDS PÅ SOSIALE MEDIER



HOUSEOFYARN.NO
DUSTOREALPAKKA
DALEGARN.NO
GJESTALGARN



HOUSEOFYARN_NORWAY



HOUSEOFYARN

FORHANDLERINFORMASJON

01
02
03
04
05
06
07
08
09
10
11
12
13
14
15
16
17
18
19
20
21
22
23
24
25
26
27
28