

G
GJESTAL[®]
GARN

MODELL | 266-13 | HERRE

MAUDAL RAGLANGENSER



#gjestalgarn #GG #houseofyarn_norway

266-13 MAUDAL RAGLANGENSER

DESIGN

Gjestal Garn

GARN BRUKT I DENNE OPPSKRIFTEN:

RUBIN SUPERWASH

100% SUPERWASH ULL, 50 gram = ca 100 m

STØRRELSER

XS (S) M (L) XL (XXL)

PLAGGETS MÅL

Overvidde ca	91	(98)	105	(112)	121	(130)	cm
Hel lengde ca	62	(64)	66	(68)	70	(72)	cm
Ermelengde ca	49	(50)	51	(52)	53	(54)	cm

GARNFORBRUK

Grå melert 405	11	(12)	13	(14)	15	(16)	nøster
Natur 400	1	(1)	2	(2)	2	(3)	nøster
Koks melert 427	1 nøste til alle størrelser						
Safran 416	1 nøste til alle størrelser						

PINNEFORSLAG

Liten og stor rundp
og strømpep nr 3 og 3,5

STRIKKEFASTHET

23 m glattstrikk og mønster
på p nr 3,5 = 10 cm

NB! Vi regner med at 27 omganger i høyden = 10 cm. Dette kan variere litt for hver enkelt og vil dermed påvirke lengdene.

Alternativt garn: SAFIR GARN, PURE MERINO eller BOMULL SPORT

Test strikkefastheten ved å strikke en prøvelapp. Tell antall m pr 10 cm, har du flere m enn oppgitt, skift til tykkere p. Har du færre m, skift til tynnere p.

FORKORTELSER

r = rett, vr = vrang, m = maske, p = pinne

BOLEN

Legg opp 208 (224) 240 (256) 276 (296) m med grå på rundp nr 3 og strikk 7 cm vrangbord rundt med 1 r, 1 vr.

Skift til p nr 3,5. Strikk 1 omgang r og deretter mønsteret etter diagram **A**.

Skift til p nr 3, 5 og grå. Juster m-tallet til 210 (226) 242 (258) 278 (298) og strikk glattstrikk.

Når arbeidet måler 42 (43) 44 (45) 46 (47) cm, felles 12 m av i hver side = 93 (101) 109 (117) 127 (137) m til for- og bakstykket. Legg arbeidet til side og strikk ermene.

ERMENE

Legg opp 52 (54) 56 (58) 58 (60) m med grå på strømpep nr 3 og strikk 7 cm vrangbord rundt med 1 r, 1 vr.



Skift til p nr 3,5. og strikk 1 omgang r, **samtidig** som det økes 5 (5) 5 (5) 7 (7) m jevnt fordelt. Fortsett med mønsteret etter diagram **A**. Tell ut fra midt på ermet hvor diagrammet begynner.

Når arbeidet måler ca 7 cm økes 2 m midt under ermet. Gjenta økningen på hver 2. cm til i alt 87 (91) 95 (99) 103 (107) m.

Når mønsteret er strikket, fortsett med grå.

Strikk glattstrikk til hel lengde.

Strikk til ermet måler 49 (50) 51 (52) 53 (54) cm.

Fell av 12 m midt under ermet = 75 (79) 83 (87) 91 (95) m.

Strikk det andre ermet på samme måte.

BÆRETYKKE MED RAGLAN

Sett venstre erme + forstykket + høyre erme + bakstykket inn på samme rundp nr 3,5 = 336 (360) 384 (408) 436 (464) m.

Omgangen begynne etter bakstykket.

Fortsett med glattstrikk i grå. Etter 1 omgang skal det settes en merkestråd i hver sammenføyning = 4 merkestråder. På 2. omgang felles slik: Før merkestrådene strikkes 2 m vridd r sammen, etter merkestrådene strikkes 2 m r sammen = 8 m felt. Gjenta fellingene hver 2. omgang, **samtidig** som det strikkes mønsteret etter diagram **B** både på ermet, forstykket, ermet og bakstykket. Tell ut fra midt på ermet, midt foran og midt bak hvor diagrammet begynner.

Etter mønsteret, strikk glattstrikk med grå. Etter 1 (2) 3 (4) 5 (6) omganger (fell hele tiden til raglan) settes de midterste 19 (21) 23 (25) 27 (29) m på forstykket på en tråd.

Strikk videre fram og tilbake og fell til halsen i hver side på hver 2. p med 2 m 2 (2) 2 (3) 3 (3) ganger og deretter 1 m til halsfellingene møter raglanfellingene.

MONTERING

HALSKANT

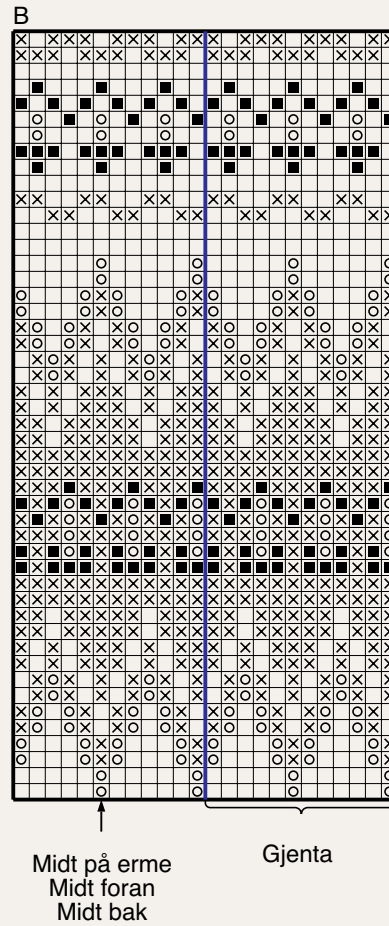
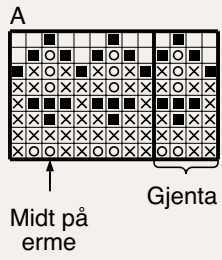
Sett m over på en p nr 3 og fortsett med grå. Ta med m som ble satt på en tråd og strikk opp 11 – 12 m pr 5 cm der det ble felt til halsen.

Strikk 1 r, 1 vr til halskanten måler 7 cm. Fell av uten å stramme. Brett kanten dobbel mot vrangen og sy til med løse sting.

Sy sammen under ermene.



DIAGRAM A, B



- Grå
- ⊗ Natur
- Koks
- Oransje

House of Yarn er et norsk merkevarehus og totalleverandør av kvalitetsgarn, design og accessoarer til faghandel og kjedebutikker i Norge og Norden.

houseofyarn.no

HOUSE *of* YARN



dustorealpakka.no



dalegarn.no



knitathome.no



gjestal.no

FØLG HOUSE OF YARN OG VÅRE BRANDS PÅ SOSIALE MEDIER



HOUSEOFYARN.NO
DUSTOREALPAKKA
DALEGARN.NO
GJESTALGARN



HOUSEOFYARN_NORWAY



HOUSEOFYARN

FORHANDLERINFORMASJON