

# SILJA SUPERWASH FLASKEPOSE

## MATERIALER: SILJA SUPERWASH

(80% SUPERWASH ULL, 20% NYLON), NØSTER Å 50 G.

Farge 1 = svart nr. 301 (ca. 1 naste)

Farge 2 = lilla nr. 336 eller lime nr. 341 (ca. 1 naste)

**PINNER:** Strømpopinne nr. 3 eller 3½. Heklenål 3 mm.

**STRIKKEFASTHET:** 26 m glattstrikk i bredden på p nr. 3 eller 3½ måler 10 cm.

Husk at strikkefastheten må holdes hvis resultatet skal bli vellykket.

## BUNN

Legg opp 4 lm med farge 1 med heklenål

3 mm og slutt dem til en ring med 1 kjm.

Beg alle omg med 1 lm = 1. lm

1. omg: Hekle 6 fm rundt ringen, avslutt med 1 kjm i 1. lm.

2. omg: Hekle x 2 fm i samme m x. Gjenta fra x-x omg rundt, avslutt som 1. omg (= 12 fm).

3. omg: Hekle x 2 fm i samme m, 1 fm x. Gjenta fra x-x omg rundt, avslutt med 1 kjm i 1. lm (= 18 fm).

4. omg: x 2 fm i samme m, 2 fm x. Gjenta fra x-x omg rundt, avslutt med 1 kjm i 1. lm (= 24 fm).

5. omg: x 2 fm i samme m, 3 fm x. Gjenta fra x-x omg rundt, avslutt med 1 kjm i 1. lm (= 30 fm).

6. omg: x 2 fm i samme m, 4 fm x. Gjenta fra x-x omg rundt, avslutt med 1 kjm i 1. lm (= 36 fm).

7. omg: x 2 fm i samme m, 5 fm x. Gjenta fra x-x omg rundt, avslutt med 1 kjm i 1. lm (= 42 fm).

8. omg: x 2 fm i samme m, 6 fm x. Gjenta fra x-x omg rundt, avslutt med 1 kjm i 1. lm (= 48 fm).

9. omg: x 2 fm i samme m, 7 fm x. Gjenta fra x-x omg rundt, avslutt med 1 kjm i 1. lm (= 54 fm).

10. omg: x 2 fm i samme m, 8 fm x. Gjenta fra x-x omg rundt, avslutt med 1 kjm i 1. lm (= 60 fm).

## ALLE MÅL TAS FRA HER

Plukk eller str opp 60 m med farge 1 rundt bunnen på strømpopinne nr. 3 eller 3½ og str 2 omg rundt i glattstr. Str mønster etter diagrammet til arb måler ca. 21 cm (mønsteret gjentas 3 ganger). Fell av 1 m i hver side til 29 m på hver side. Str videre (de første 10 p med mønster og videre glattstr med farge 2) frem og tilbake med 1 kantm i hver side (som str r på alle p). Fell samtidig 1 m i beg på hver p ved å str 2 m r sm. Fell til det er 9 m igjen på p og str videre rett opp til arb måler ca. 32 cm. Fell rett av m til en jevn kant som ikke strammer. Str den andre siden lik. Sy eller mask sm i toppen på "posen".

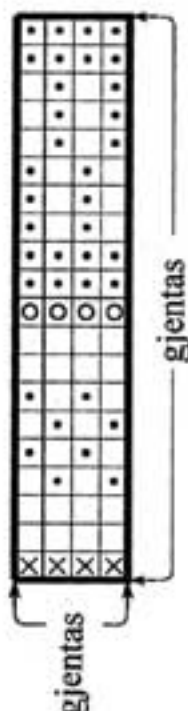
Hekle 1 omg lm rundt "hullene" til håndtak. Fest alle løse tråder på vrangen.

## VANLIGE HEKLE FORKORTELSER

m = maske, omg = omgang, arb = arbeidet, beg = begynn  
sm = sammen, g = gram, lm = luftmaske(r), st = stav(er)  
kjm = kjedemaske

## VANLIGE STRIKKE FORKORTELSER

M = maske, r = rett, vr = vrang, str = strikk, p = pinne,  
omg = omgang, vr-bord = vrangbord, glattstr = glattstrikk,  
vrangbordstr = vrangbordstrikk, kantm = kantmaske,  
arb = arbeidet, beg = begynn, sm = sammen, g = gram.



- = farge 1
- ◼ = farge 2
- ⊗ = vr med farge 1
- ⊙ = vr med farge 2

